



Commune de  
WALHEIM

# FESTI'WALH

**14 août 2026 à 19h30**  
avec Wendy et ses élèves

**15 août 2026 à 19h30**  
GENERATION 80 et + avec le Mas Band  
suivi du CONCERT d'ABBA Music Tribute

**OPEN AIR**  
gratuit



# WALHEIM

**Salle polyvalente**

# LE MOT DE LA COMMUNE

**Walheimois, Walheimois, chers amis d'ici et d'ailleurs,**

Au nom du conseil municipal et en mon nom personnel, je suis heureux de vous annoncer que les 14 et 15 août 2026 notre commune vibrera au rythme de FESTI'WALH, un évènement où se mêleront musique et convivialité. Ce sera notre façon de dire « Bienvenue à Walheim ». Notre village deviendra une scène ouverte pendant deux soirées pour faire la fête ensemble, toutes générations confondues. Venez nombreux, amenez vos amis et votre bonne humeur. Profitez, dansez et laissez-vous porter par les chansons de tous les artistes qui se produiront.

Ces deux jours sont le fruit du travail acharné d'élus municipaux, de personnels communaux et de bénévoles qui se sont investis sans compter pour m'aider à organiser ce festival. Je salue leur engagement total et les remercie chaleureusement.

Un immense MERCI à nos partenaires, qui en sont les piliers essentiels. Nous leur sommes très reconnaissants pour la confiance accordée à notre projet. De par leurs soutiens généreux, ils rendent ce spectacle possible. En retour, faites leur confiance et sollicitez-les dans tous les domaines qui sont les leurs.

Je remercie également, très sincèrement, les associations qui participent, c'est un plaisir de les avoir parmi nous lors de cet évènement. Sans elles, pas de buvette, pas de restauration, ni de pâtisserie.

Au plaisir de vous voir très nombreux profiter de ces soirées tous ensemble, car les bons moments sont bien plus forts lorsqu'ils sont partagés.

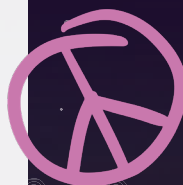
## QUE VIVE NOTRE FESTI'WALH !

Michel PFLIEGER, maire de Walheim



EXTRA  
FUN

MERCI À NOS SPONSORS



**E.Leclerc**   
**ALTKIRCH**

ROUTE DE MULHOUSE 68130 ALTKIRCH

Tél : 03 89 40 14 14

RCS : 342 520 632 MULHOUSE



**CHAQUE JOUR**

**NOUS SOMMES  
LIVRÉS  
EN FRUITS ET  
LÉGUMES FRAIS**



**CHAQUE JOUR,  
NOS BOUCHERS**

**CONSEILLENT,  
DÉCOUPENT  
ET PRÉPARENT  
À LA DEMANDE**



**TOUTES NOS  
PÂTISSERIES**

**SONT ÉLABORÉES  
SUR PLACE  
DANS NOS  
ATELIERS**



**NOS POISSONS  
ENTIERS**

**ARRIVENT EN  
MAGASIN 24H**

**APRÈS LA  
CRIÉE**

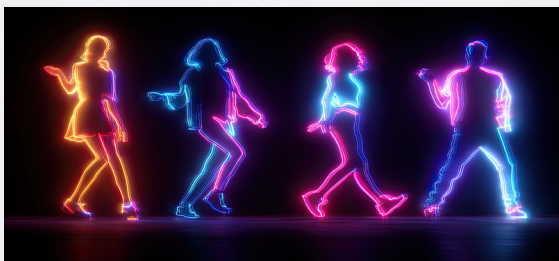


# PROGRAMME

Pour sa première édition,

le **FESTI'WALH** se déroulera les **14 ET 15 AOÛT 2026**.

Afin de vous accueillir dans les meilleures conditions, voici quelques informations pratiques :



Les artistes se produiront sur un camion-scène stationné sur le parking de la salle polyvalente à partir de 19h30

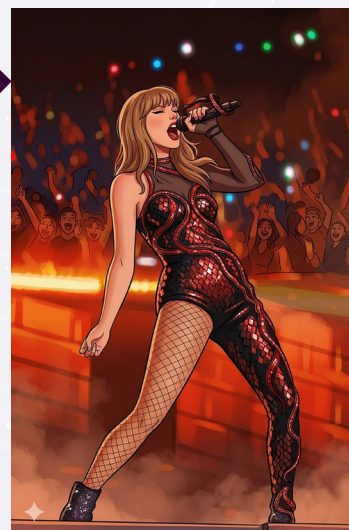
Un parking sera à votre disposition.



Les associations locales vous proposeront boissons et petite restauration dès 18h30.

## LA PREMIÈRE SOIRÉE

sera animée par Wendy, habitante de Walheim, professeure de chant et chanteuse professionnelle. A cette occasion, les élèves de son école de chant, âgés de 12 à 63 ans, auront l'opportunité de monter sur scène pour faire découvrir leur univers musical et partager ce qui les unit tous : l'amour de la musique. Aux côtés de leur professeure, ils interpréteront un répertoire varié mêlant pop, rock, variété française et internationale, ainsi que d'autres styles musicaux. Une belle soirée de découverte, d'émotion et de convivialité à ne pas manquer.



*Wendy Artistique*

- Chanteuse professionnelle
- Coach Vocal
- Professeur de chant & de technique vocale

## LA DEUXIÈME SOIRÉE

sera animée par Music' Art System, une association de bénévoles, qui a pour seul et unique but d'offrir à des artistes amateurs, la possibilité de se produire sur scène dans les meilleures conditions possibles. Ce sera encore le cas chez nous à Walheim ! Elle aura le plaisir de vous présenter son nouveau « Génération 80 ». Vous entendrez les plus grands hits de ces années, des chansons culte et toujours les tubes qui vous ont fait danser des années 80 aux années 2000. Ensuite, vous découvrirez le tout nouveau groupe ABBA Music Tribute qui interprètera les plus grands succès du célèbre groupe suédois. Les artistes répètent sans cesse et attendent avec grande impatience de pouvoir se produire devant le public à Walheim.

Nous vous proposons donc deux soirées placées sous le signe de la nostalgie, de la fête et du partage.

On vous attend nombreux et en forme pour ces deux soirées !



# DISTRIBOUTIQUE

7J/7

24H/24

PLATS  
CUISINÉS

SELECTION  
DE  
FROMAGES

L'AMI  
**Ben**

*Le Terroir de Marc*

*Fromages Affinés de Terroirs*

Assiettes  
froides &  
TOURTES

FLEISCHNACKAS  
&  
APÉROS

**À WALHEIM**  
Devant l'école

MERCI À NOS SPONSORS



PROJET  
CLÉ EN MAINS

## Nos services :

- ✓ Maçonnerie
- ✓ Peinture
- ✓ Rénovation intérieur - extérieur
- ✓ Clôture
- ✓ Démolition
- ✓ Aménagement de cour, Pavés, Macadam, Bordures

**INTERVENTION  
RAPIDE**

**PRIX  
COMPÉTITIFS**

**DEVIS 100%  
GRATUIT**



**07 66 27 75 76**  
batiman.bp@gmail.com

# MUSIC' ART SYSTEM & MAS BAND



## QUI SONT-ILS ?

En 2003, Gilbert Ueberschlag fonde le Music' Art System (MAS), une association bénévole avec une trentaine de membres passionnés de musique.

Son objectif principal est de découvrir des talents locaux. Il s'entoure de personnes issues de différents milieux, jeunes et moins jeunes, musiciens, webmaster, bénévoles passionnés de musique... et allie ainsi l'expérience des uns avec les rêves des autres.

Le MAS offre aux artistes la possibilité de réaliser leurs rêves en les mettant en avant sur scène dans les meilleures conditions possibles à travers le MAS Band.



L'association participe à des événements musicaux tels que la Fête de la musique, le carnaval, etc. et organise ses propres manifestations comme le Festival de l'Amitié ou encore les spectacles Génération 80-90-2000 et Génération 80, qui permettent au public de revivre les sons dancefloor des années 80 à début 2000.

Le MAS organise également des castings pour ceux qui souhaitent rejoindre l'aventure. À l'heure actuelle, le MAS Band est composé de 15 artistes, chacun ayant son monde musical : Antony, Audrey, Cathy, Emilie, Estelle, Francis, Graziella, John, Kaylee, Laurène, Laurent, Manu, Marie, Mélody et Océane. Vous les retrouvez en photo, avec une petite mascotte, la fille d'un de nos chanteurs.



Pour des animations privées, il est possible de les contacter par téléphone au 06 07 43 53 58 ou sur [www.musicartsystem.com](http://www.musicartsystem.com).





Production de **FLEURS ANNUELLES**, de **REPLANTS POTAGERS** et de **FLEURS VIVACES**

Les **REPLANTS POTAGERS** sont issus de **SEMENCES NON TRAITÉES** et **CULTIVÉS** dans du **TERREAU BIO**



 **PLUS D'INFORMATIONS**  
**07 78 69 60 38**



DUCHESNEETDESFLEURS

**OUVERTURE**

24/03 >> 14/07 & 25/09 >> 05/11

**HORAIRES**

Du lundi au samedi, de 9h à 12h et de 14 à 18h  
+ tous les fériés de mai



**NOUVELLE ADRESSE !**

14 rue des Aulnes **68130 ALTKIRCH**  
(entrée côté collège)

**80's**  
Made in the

MERCI À NOS SPONSORS



**L'An Vert des Jardins**

70 GRAND RUE 68130 WALHEIM

**Willig Joel 06 74 55 60 73**

**Tonte, taille, débroussaillage, entretien de jardin**



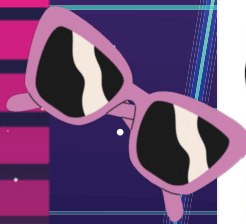
CRÉDIT D'IMPÔTS

**50%**  
SUR LES TRAVAUX  
D'ENTRETIEN

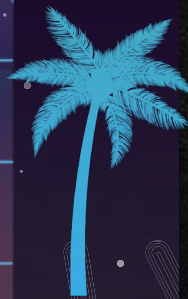


**DKL**

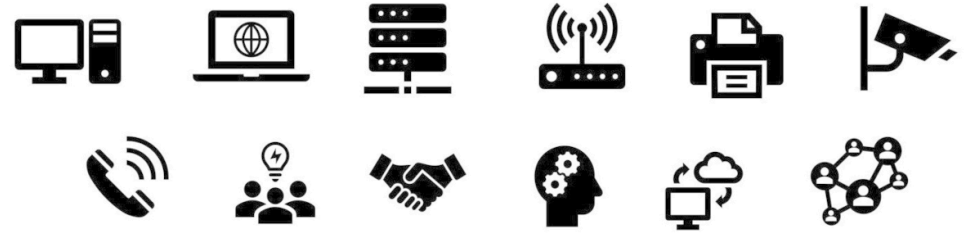
**ÉCOUTEZ DKL  
LE MEILLEUR  
DES ANNÉES 80 !**



MERCI À NOS SPONSORS



**adequ@tion  
web**



**INFORMATIQUE**  
**03.89.08.00.49 - HIRSINGUE**



📍 3 rue des Roseaux  
68580 UEERSTRASS  
☎ 06 42 76 96 88  
✉ [contact@hkterrassement.fr](mailto:contact@hkterrassement.fr)

- ✓ Terrassement
- ✓ Aménagement extérieur
- ✓ Gros œuvre
- ✓ Terrasse
- ✓ Piscine
- ✓ Assainissement



MERCI À NOS SPONSORS

## LE K'BANON

LE RESTAURANT-GUINGUETTE DE TAGOLSHEIM !

AU CŒUR DU VILLAGE, FACE À LA ZONE DE LOISIRS  
UN LIEU CONVIVAL POUR SE RETROUVER  
EN FAMILLE OU ENTRE AMIS !



03.68.06.02.16

CONTACT@LEKBANON.FR

13 RUE DU STADE 68720 TAGOLSHEIM



3 garages, une même passion depuis 1978, un réseau de confiance

## Nos Services

Trois sites, une seule équipe,  
tout le savoir-faire au service  
de votre automobile

Mécanique  
Carrosserie - Peinture  
Dépannage - Assistance  
Vente véhicules neuf et d'occasion  
Location véhicules

🏆 4 Médailles d'Excellence  
Internationales -  
WorldSkills

🏆 11 Meilleurs apprentis  
de France



Des champions  
passionnés, proches de  
VOUS

## à BALLERSDORF



LINS DORF - HEGENHEIM - BALLERSDORF

TEAMKUENTZ



●●● Piscine & Paysage ●●●

Raphaël GILARDONI

13 rue des Tuiliers

68210 MANS PACH

03 89 89 41 31

gilardoni.raphael@orange.fr

Piscine - Distributeur Excel Piscines

Aménagements extérieurs

Dallage - Pavage - Escalier

Cour - Terrasse bois

Plantation - Jardin Japonais

Réhabilitation de bâtiments



## Ets. Banzet

étanchéité | zinguerie | couverture

Sarnafil®

6 rue des Prés 68560 HIRSINGUE

Tél : 03 89 40 50 18

banzet@banzet.fr

banzet.fr



Exploitation Forestière  
et commerce de bois

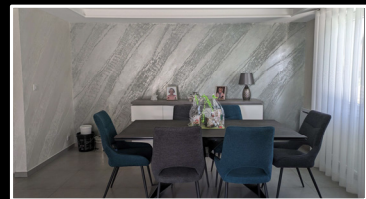
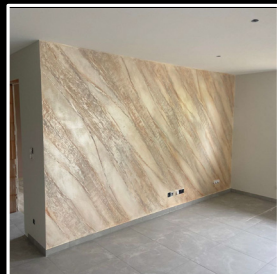
21 rue du RICM

68580 SEPPOIS LE BAS

06 82 42 66 79

david.hagmann@orange.fr

**MATHIEU DECORS**  
PEINTRE DÉCORATEUR



Enduits décoratifs  
Papiers peints  
Revêtements de sols

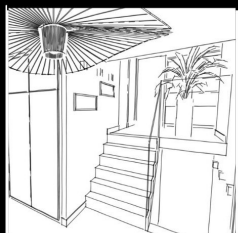
plus que PRO  
Les professionnels des professionnels



4, avenue de Valparc 68440 HABSHEIM – 06 06 66 33 63

 *Bienvenue chez vous*

DÉCORATION



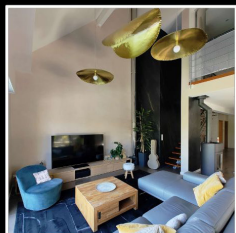
Création et modélisation 3D

AMEUBLEMENT



Sur-mesure et marques françaises

RÉNOVATION



Accompagnement et gestion de projet

1, rue de Bâle 68870 BARTENHEIM 07.45.09.94.33

FUN

MERCI À NOS SPONSORS



**Technicmoto**

8 rue de wittersdorf 68130 Walheim

Reparation et entretien motos

**HORAIRES D'OUVERTURES**

DU LUNDI AU VENDREDI

De 8h à 12h et de 14h à 19h

[www.technicmoto68.fr](http://www.technicmoto68.fr)



## Artso&Beauté by July



- Onglerie
- Extension de cils
- Rehaussement de cils
- Epilation au fil
- Browlift
- Maquillage permanent

📍 3 chemin du Moulin 68130 Walheim  
☎ 0624601337  
Prise de rdv uniquement par téléphone.



CONTRÔLE  
TECHNIQUE

137 Grand' Rue  
68130 WALHEIM

TEL : 03.89.89.42.24

### HORAIRES

Lundi au vendredi : 8h30 - 12h00 / 13h30 - 18h00  
Samedi : 8h30 - 12h00

# Boucle d'Auré

Mardi, 09h00 - 18h30  
Mercredi, 08h30 - 12h00  
Jeudi, 09h00 - 18h30  
Vendredi, 09h00 - 18h30  
Samedi 08h00 - 16h00

Sur rendez vous

**03 89 25 50 51**  
ou sur Planity



4 place Xavier Jourdain  
68130 ALTKIRCH



MERCI À NOS SPONSORS



## Esprit Auto

Esprit auto Walheim  
Tel 03 89 68 85 07  
mail: guillaume@espritauto.fr

**"Achat immédiat de votre véhicule !"**

Vente - Garantie - Financement  
Réparation - Mécanique - Carrosserie - Pare brise  
Entretien multi-marques

Nouveau : Agence de Location de véhicules CAR GO  
Concessionnaire Erdé  
Expo - vente remorques



## FLEUR COIFFURE

96, Grand rue 68130 Walheim  
03 89 40 67 62/ 07 69 03 03 71

### Coloriste Visagiste Mixte

Uniquement sur rendez-vous  
Mardi Jeudi Vendredi : 9H-18H  
Mercredi : 9H-12h Samedi 9H-16H



## AUTO-ASSISTANCE SCHMITT



Remorquages  
Dépannages  
Pièces d'occasion et neuves  
Entretiens et réparations autos  
Service carte grise



121 Grand-Rue - 68130 WALHEIM  
03 89 40 91 62

auto.assistance.schmitt@orange.fr  
Mardi-Vendredi : 8h30-12h / 14h-18h30  
Samedi : 8h30-12h / 14h-17h - FERMÉ LE LUNDI

### Sandrin' Thérapie

Thérapeute &  
Animatrice d'Ateliers  
Bien-Être

Stress • Émotions • Bien-être  
Développement personnel

Une main qui *soulage*  
Une voix qui *transmet*

Accompagnements individuels  
et ateliers collectifs à Walheim.

Walheim 06 43 56 44 77  
WhatsApp possible Sandrin Thérapie

Prenez soin de vous, votre bien-être est précieux.



MERCI À NOS SPONSORS

# SUPER U

## Altkirch

# Crédit Mutuel

Région Altkirch

# Crédit Mutuel

Région Altkirch

MERCI À NOS  
ASSOCIATIONS  
PARTENNAIRES



De Fil

et

De Cœur



14 A rue de Mignovillard 68130 WALHEIM  
Mail : [defiletdecoeur@gmail.com](mailto:defiletdecoeur@gmail.com)





**VOTRE EXPERT  
VÉLO À HIRSINGUE**  
Besoin d'un nouveau vélo ou d'une réparation  
rapide et fiable ?



**VENTE DE VÉLOS**

Neufs et d'occasion  
toutes marques



**RÉPARATION  
TOUTES MARQUES**

Intervention rapide  
et soignée



**ENTRETIEN  
COMPLÈT**

Pour des performances  
optimales

**OÙ NOUS TROUVER ?**

21 rue de Bettendorf  
68560 Hirsingue

06 32 01 00 85

[gdbike68@gmail.com](mailto:gdbike68@gmail.com)

**POURQUOI CHOISIR GD BIKE ?**

- ✓ Service rapide et de qualité
- ✓ Conseils personnalisés
- ✓ Passion du vélo depuis toujours
- ✓ Tarifs compétitifs

AGRÉÉ



**BOSCH**



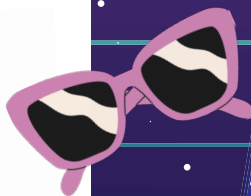
**CUBE**

GD BIKE, votre partenaire vélo de confiance.



**Le Petit Monde**

12, rue du château  
68130 ALTKIRCH  
Tél. 03 89 40 65 48  
Vêtements Enfants Liste de naissance Puériculture



MERCI À NOS SPONSORS

**Optic 2000**

Votre opticien  
s'engage



**Centre Commercial Leclerc**

Route de Bale  
68130 ALTKIRCH

Tél. : 03 89 08 55 74 • E.mail : [altkirch@optic2000.com](mailto:altkirch@optic2000.com)

**7, Rue de Bettendorf**

Route de Bale  
68560 HIRSINGUE

Tél. : 03 89 07 13 13 • E.mail : [hirsingue@optic2000.com](mailto:hirsingue@optic2000.com)

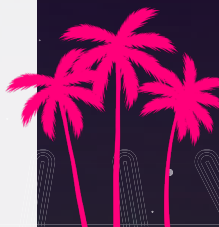
**40B, rue de Belfort**

Centre Commercial Intermarché  
68210 DANNEMARIE

Tél. : 03 89 07 25 26 • E.mail : [dannemarie@optic2000.com](mailto:dannemarie@optic2000.com)



Commune de  
**WOLHEIM**



**NOUVEAUX  
FAUTEUILS  
DANS LES 4 SALLES**



**CINÉMA PALACE LUMIÈRE ALTKIRCH**



**PLUS  
CONFORTABLES**



**PLUS  
SPACIEUX**



**PLUS  
D'ÉMOTIONS**



2 Bd Georges Clemenceau, 68130 Altkirch  
[WWW.CINEMA-ALTKIRCH.COM](http://WWW.CINEMA-ALTKIRCH.COM)



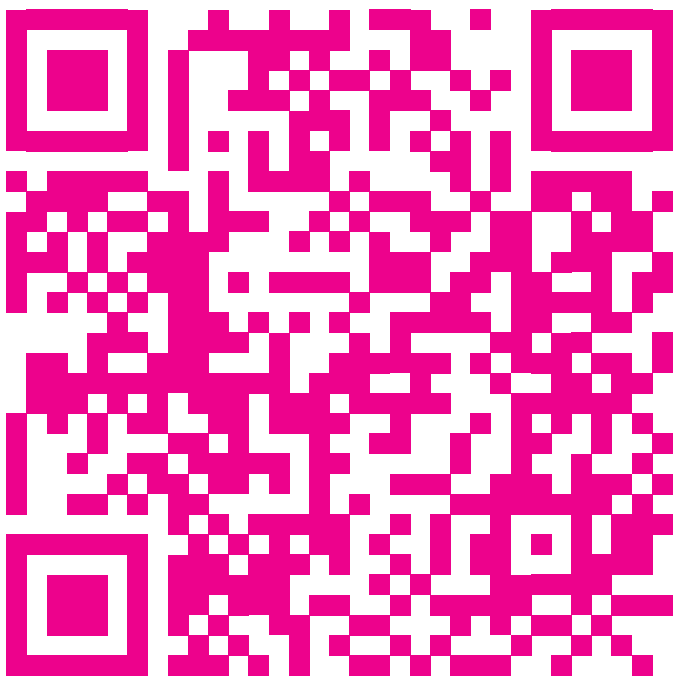
Ville d'Altkirch  
Capitale du Bas-Rhin



Commune de  
WALTHEIM

# FESTI'WALH

Scannez ce QR code pour accéder au programme en ligne



# WALHEIM

## Salle polyvalente